

Lumens[®]

VC-TR40

AI 自動追蹤攝影機

產品介紹



簡介



- 顏色：黑、白
- 符合NDAA/TAA認證
- 保固期：5年
- 取代機型：VC-TR1
- 最低廣告價格：\$1,899

Lumens®

VC-TR40 AI 自動追蹤攝影機



*Changes in specification or design may not be done without notification.

產品家族



最低廣告價格(USD\$)	\$ 1,899	\$ 2,999
影像輸出規格	1080p60	1080p60
影像輸出介面	3G-SDI, HDMI, Ethernet, USB3.0	3G-SDI, HDMI, Ethernet, USB2.0
光學變焦	20倍	20倍
影像翻轉	有	無
AI追蹤	有	無
USB輸出	1080p60	1080p30
影像串流協定	RTSP, RTMP, RTMPS, SRT	RTSP, RTMP, RTMPS
乙太網路供電(PoE)	PoE (IEEE802.3af)	PoE+ (IEEE802.3at)

輸入/輸出介面

VC-TR40 正面



輸入/輸出介面

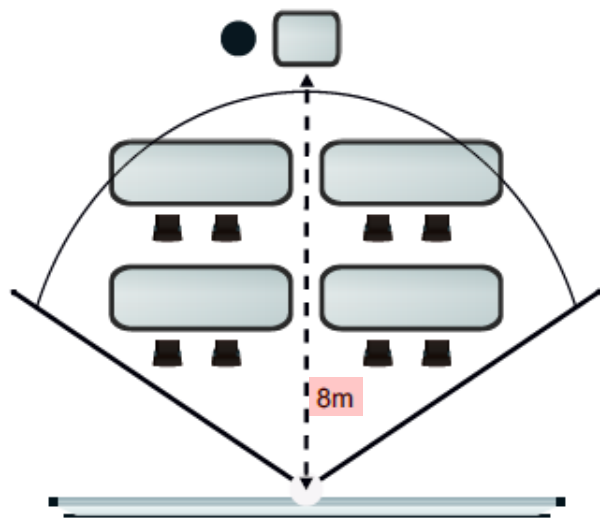
VC-TR40 背面



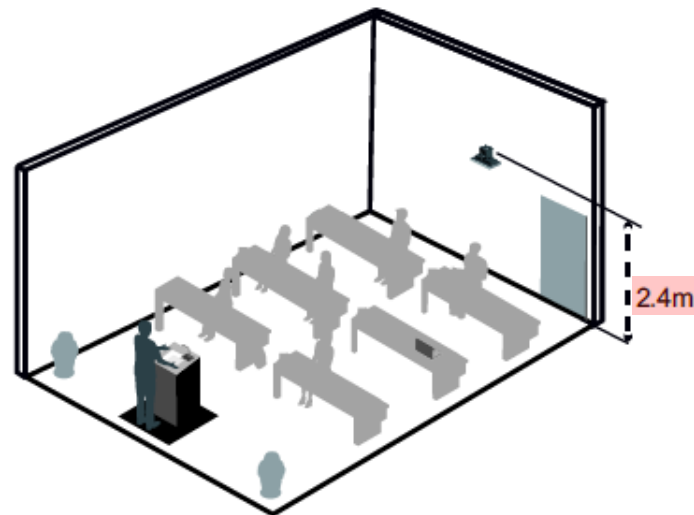
建議安裝

距離&高度

- 可應用距離範圍：2 ~ 15 m
- 建議最佳追蹤目標距離：8 m



- 安裝高度：2 ~ 3 m
- 建議最佳高度：2.4 m



主要特色

Lumens®



- AI智能人像辨識
- 3種自動追蹤模式及2種自動取景模式
- 可直立安裝或倒掛安裝
- 支援HDMI、Ethernet、3G-SDI和USB同時輸出
- 1080P 60fps 影像品質，搭配20倍光學變焦

產品特色



全域追蹤模式

在全域追蹤模式時，攝影機可即時跟隨目標對象自由移動。



講台追蹤模式

在講台追蹤模式時，攝影機會在指定框選區域內通過平移（左右）移動跟隨目標對象。

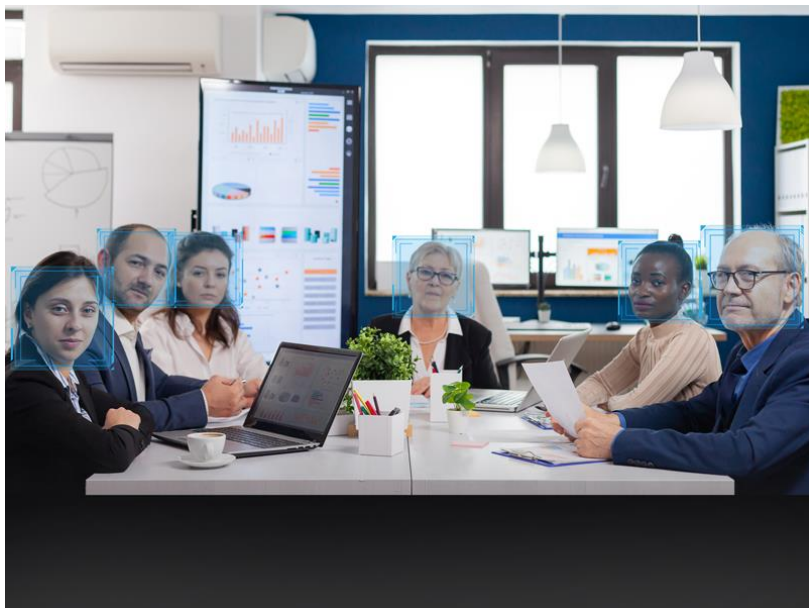
產品特色



區域追蹤模式

當目標對象進入用戶自定義框選區域內時，攝影機會切換到預設的固定視角畫面。目標對象離開框選區域時，攝影機則會切換為全域追蹤模式，並持續追蹤目標對象。

產品特色



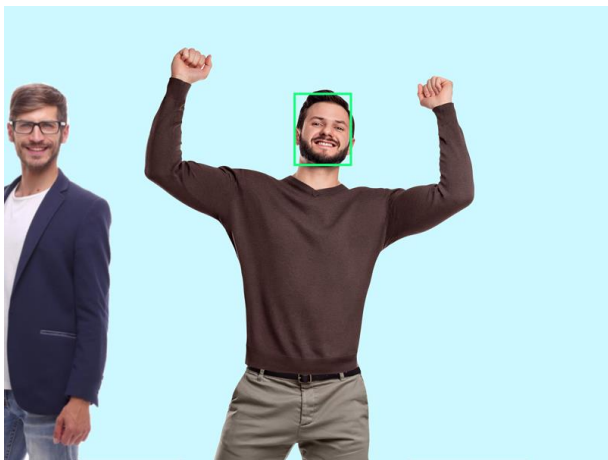
自動取景模式

透過自動取景模式，VC-TR40 可以即時偵測並捕捉會議中的所有與會者。如有與會者在會議期間加入或離開，攝影機則會重新調整視角畫面。

區域取景模式

在區域取景模式下，當演講者走進自定義的框選區域時，攝影機會切換至拍攝此區域；當演講者離開框選區域時，攝影機則會切換回自動取景模式。

產品特色



手勢控制鏡頭追蹤

VC-TR40具有先進的手勢控制功能。攝影機可偵測並自動追蹤舉起雙手的目標對象。而使用者亦可以透過網頁設定介面，手動切換追蹤的目標對象。



彈性靈活的安裝方式

VC-TR40 可以直立安裝或倒掛安裝在天花板上。倒掛安裝攝影機時，使用者可以透過網頁設定介面，重新對影像畫面作上下翻轉處理，讓攝影機的控制功能不受倒掛影響，鏡頭依舊維持與追蹤目標一致的方向。

產品特色



透過網頁簡易設定追蹤模式

可通過網頁輕鬆設置 VC-TR40 追蹤模式及相關設定。帶有預覽主窗口和全景預覽，一目了然地看到目前捕獲的範圍和對象。無論是改變追蹤模式，設置屏蔽區域或區域追蹤，若需切換追蹤對象，也可以通過網頁輕鬆改變。

競爭產品

Lumens®



Lumens VC-TR40



Aver TR311

最低廣告價格(USD\$)	\$1,899	\$2,199
影像輸出規格	1080p60	1080p60
影像輸出介面	3G-SDI, HDMI, Ethernet, USB3.0	3G-SDI, HDMI, Ethernet, USB3.0
光學變焦	20倍	12倍
視角	58.7°	70°
自動取景功能	有	無
最高平移速度	120°/sec	200°/sec
俯仰速度	Yes, 0.2°/sec	Yes, 0.1°/s
USB輸出	1080p60	1080p30
影像串流協定	RTSP / RTMP / RTMPS / SRT	RTSP / RTMP / SRT
控制協定	VISCA / PELCO D / ONVIF	VISCA / PELCO-D / CGI (IP)

如何切換追蹤目標？

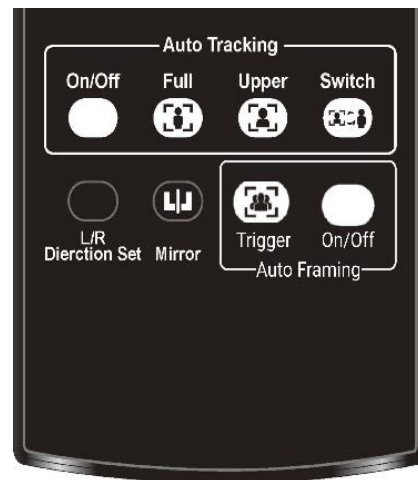
① 遙控器

Auto Tracking 自動追蹤

- On/Off: 開啟/關閉 自動追蹤
- Full: 全身追蹤
- Upper: 半身追蹤
- Switch: 切換追蹤目標

Auto Framing 自動取景

- On/Off: 開啟/關閉 智能取景
- Trigger: 手動框選校正



*當您切換自動追蹤和自動取景模式時，VC-TR40 將重新啟動。

如何切換追蹤目標？

② 網頁設定

People Count 人數計算

顯示系統自動計算畫面中人物數量。

Take Turn 依序切換

依序切換，往右單向循環切換，每按一次按鈕切換一次。

Target ID 目標 ID

顯示目標 ID，全景鏡頭上會以綠框顯示可追蹤的目標，紅框為目前追蹤目標。

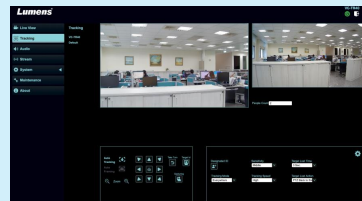
Gesturing 手勢辨識

手勢辨識功能啟動按鈕，按下啟動，再按一次彈起按鈕關閉。當舉起手時，跟踪目標會自動切換。

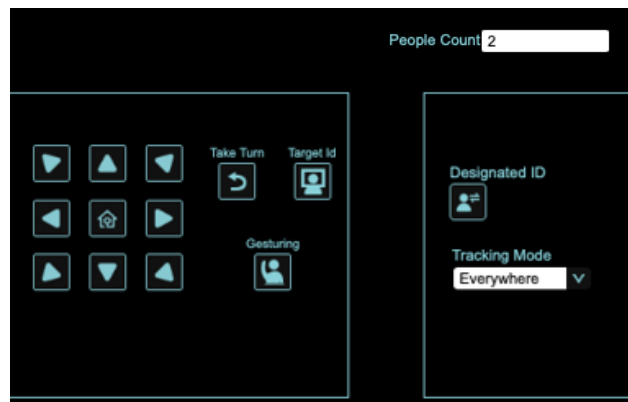
Designated ID 指定 ID

按下啟動，可使用滑鼠點及目標框切換 ID，再按一次關閉。

2



網頁設定



如何切換追蹤目標？

③ 手勢辨識控制

在網頁設定中打開手勢辨識功能，攝影機可偵測並自動追蹤舉起雙手的目標對象。

3



手勢辨識控制

Lumens產品

整合

VC-TR40 兼容 Lumens 產品，如錄播系統 LC200、LC100 和攝影機控制器 VS-KB30、VS-KB20。

它還兼容 CamConnect、Deployment Tool、Virtual camera.....等 Lumens 軟體，為用戶使用提供更多便利性。



VC-TR40



軟體



LC200



LC100

錄播系統

Mounting



WM14



WM15

配件

VS-KB30



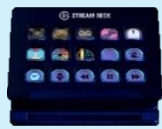
VS-K20

錄影機控制器

第三方合作夥伴

整合

VC-TR40 成功整合了主要的視訊會議軟體、流行的串流媒體平台、廣播軟體、Stream Deck 和 Barco ClickShare。為用戶提供了更靈活的選擇，可以將 VC-TR40 與所需的平台一起使用。



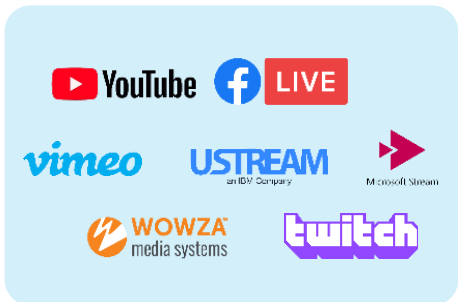
Stream Deck



Barco ClickShare



視訊會議軟體



串流平台



廣播軟體